

- Katastergrenze
- Zone Halte- und Parkverbot
- Kurzparkzone
- Kurzparkzone - gebührenpflichtig
- Stellplatzmarkierung

- 1, 3, 5, 7, 9, 11, 13, 15, 17, 19, 21, 23, 25, 27
- 2, 4, 6, 8, 10, 12, 14, 16, 18, 20, 22, 24, 26, 28

§ 52 lit. a Z. 11a i. V. m.

§ 52 lit. a Z. 13b



Zone  
ausgenommen auf gekennzeichneten Stellplätzen



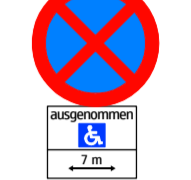
Zone

30  
§ 52 lit. a Z. 13b



ausgenommen  
3 m

29, 48, 74  
§ 52 lit. a Z. 13b



ausgenommen  
7 m

72  
§ 52 lit. a Z. 13b



ausgenommen  
3 m

31, 75, 77  
§ 52 lit. a Z. 13b

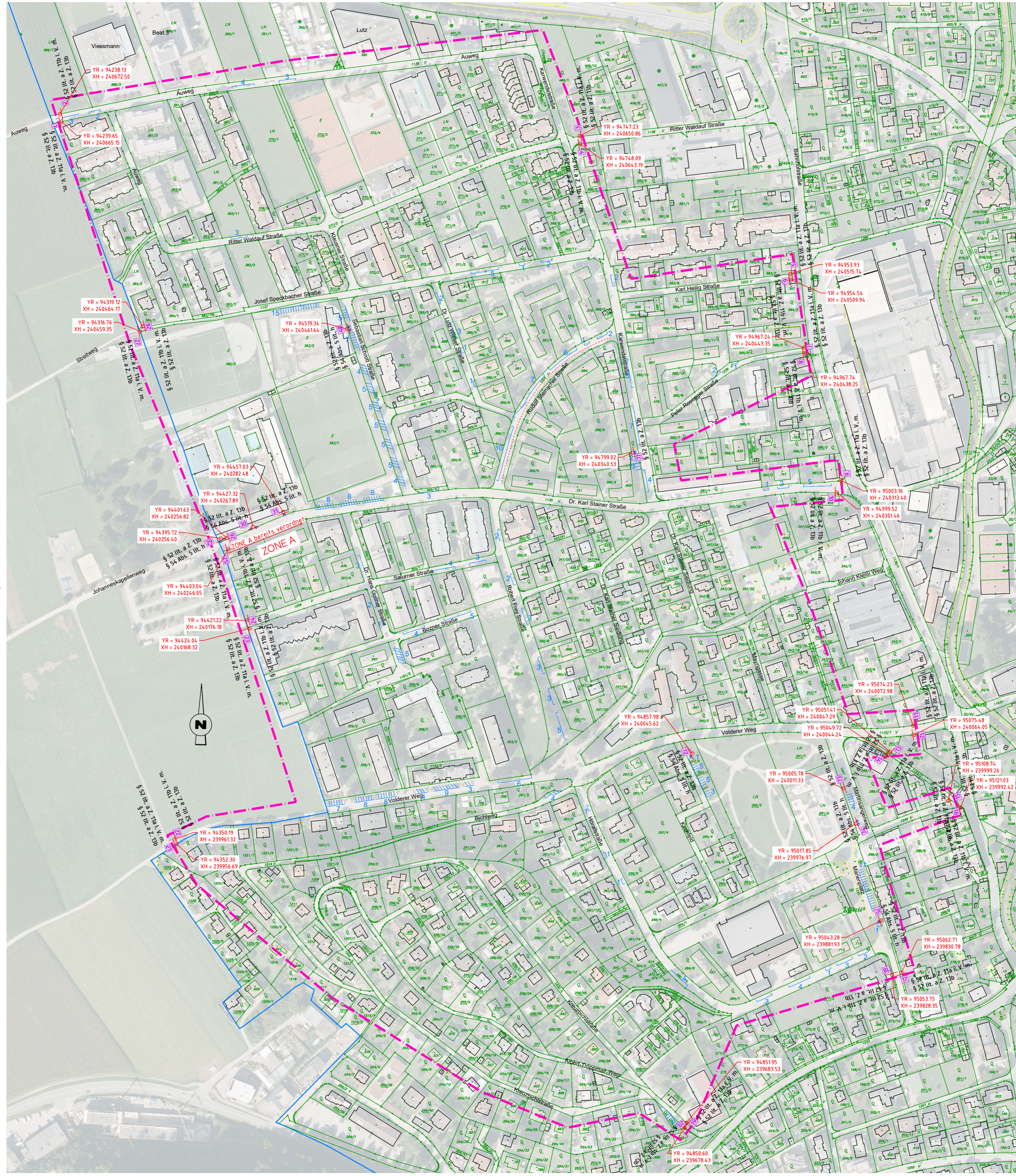


ausgenommen  
3,5 m

73  
§ 52 lit. a Z. 13b



ausgenommen  
3 m



	Marktgemeinde Wattens	Einlage	1
		Ausfertigung	-
<b>Verkehrskonzept Nord-West</b>			
Datum	Planr.	Bearbeiter	
2025-09-30	24-049-01-V0 H+P	HIH	
<b>Verordnungsplan M1:2000 Ruhender Verkehr Halte- und Parkverbot</b>			
		HE Verkehrsplanung Hirschhuber & Einsiedler FlexCo A-6060 Hall, Erlentstraße 3 Tel 0522320454-6, Fax 0522320454-6 email: h.hirschhuber@he-ing.at, j.einsiedler@he-ing.at	