

- Katastergrenze
- Zone Halte- und Parkverbot
- Kurzparkzone
- Kurzparkzone - gebührenpflichtig
- Stellplatzmarkierung

- 1, 3, 5, 7, 9, 11, 13, 15, 17, 19, 21, 23, 25, 27
- 2, 4, 6, 8, 10, 12, 14, 16, 18, 20, 22, 24, 26, 28

§ 52 lit. a Z. 11a i. V. m.

§ 52 lit. a Z. 13b

§ 52 lit. a Z. 11a i. V. m.

§ 52 lit. a Z. 13b



30 § 52 lit. a Z. 13b



29, 48, 74 § 52 lit. a Z. 13b



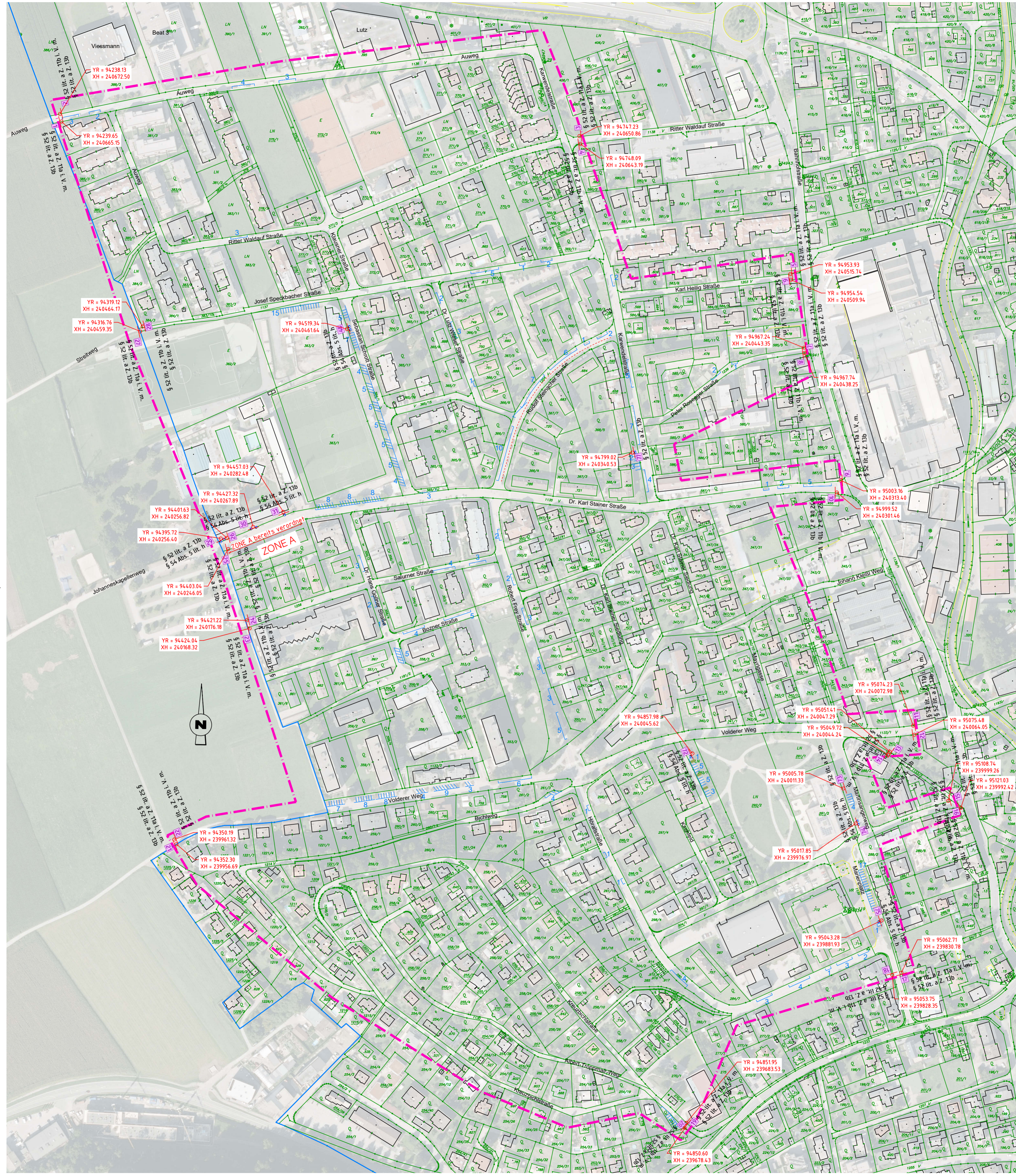
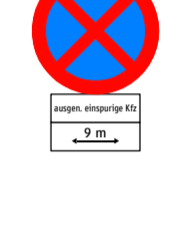
72 § 52 lit. a Z. 13b



31, 75, 77 § 52 lit. a Z. 13b



73 § 52 lit. a Z. 13b



	Marktgemeinde Wattens	Einlage 1
		Ausfertigung -
<b>Verkehrskonzept Nord-West</b>		
Datum: 2025-09-30	Planer: 24-049-01-V0 H+P	Bearbeiter: HIH
<b>Verordnungsplan M1:2000 Ruhender Verkehr Halte- und Parkverbot</b>		
HE Verkehrsplanung Hirschhuber & Einsiedler FlexCo A-8050 Hall, Erlersstraße 3 Tel: 0522320454-5, Fax: 0522320454-6 Email: h.hirschhuber@he-ing.at, j.einsiedler@he-ing.at		